

CS5 valník

- valník s pevnou plachtou
- valník s bočním shrnováním

alsap



Firma			
Poptávka	Objednávka	Číslo	
Termín			

Povrchová úprava:

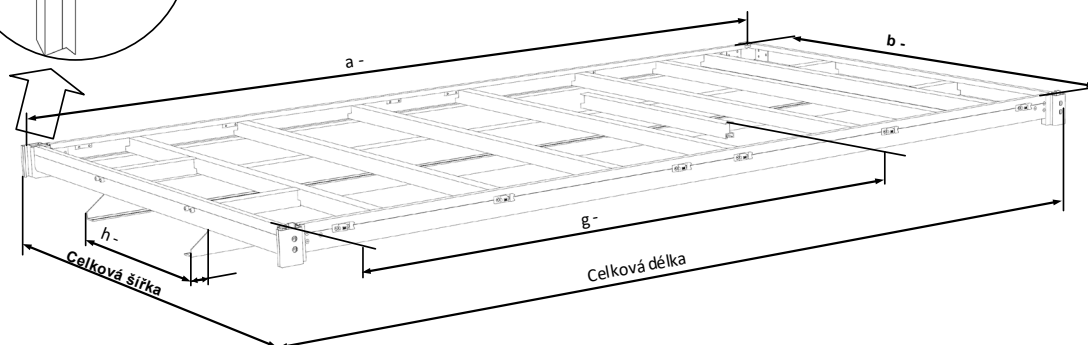
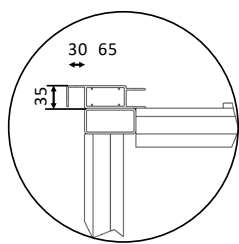
elox hliník

Lakování:

RAL:

Délka plata / ložná délka a :	mm (+60mm celková délka)
Šířka plata / ložná šířka b :	mm (+70mm celková délka)
Výška boční nakládací c :	mm (+70mm celková výška)

Montáž:	
Typ vozidla:	
Osa zadní nápravy g :	mm (pro montáž)
Rozteč podélníků h :	mm (pro montáž)
Přední přesah podélníků:	mm (pro montáž)



Podélníky:



211090
90 C, hliník



211135
130 C, hliník



211110
110 T, hliník

21109E
90 C, elox

Příčnický:



211275
70mm, hliník



211280
90mm, hliník

211276
70mm, elox

21128E
90mm, elox

Obvodový rám:



21136E
70/15 drážka, elox



211362
70/15 airline, elox



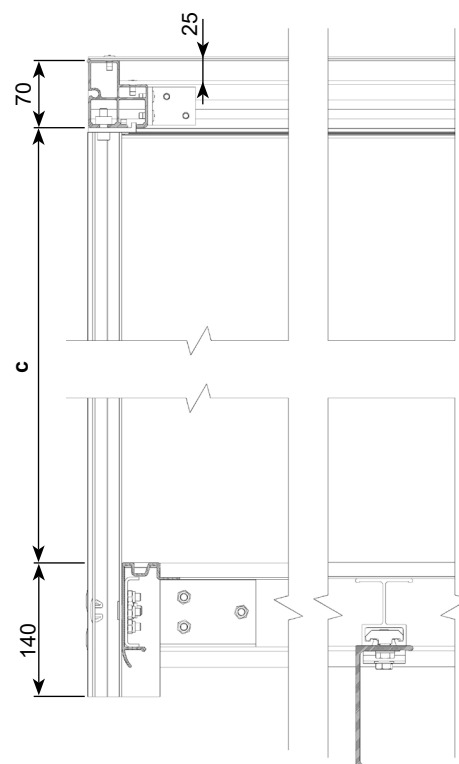
211420
90/18 drážka, hliník

21142E
90/18 drážka, elox

Oka do obvodu:

(standard 4-páry pro 4200mm)
(standard 5-páry pro 4900mm)

páry(ů)

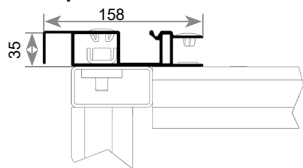


www.alsap.cz

ALSAP s.r.o. , Průmyslová 394, 267 01 Králův Dvůr u Berouna
Tel. +420 733 533 755, prodej@alsap.cz

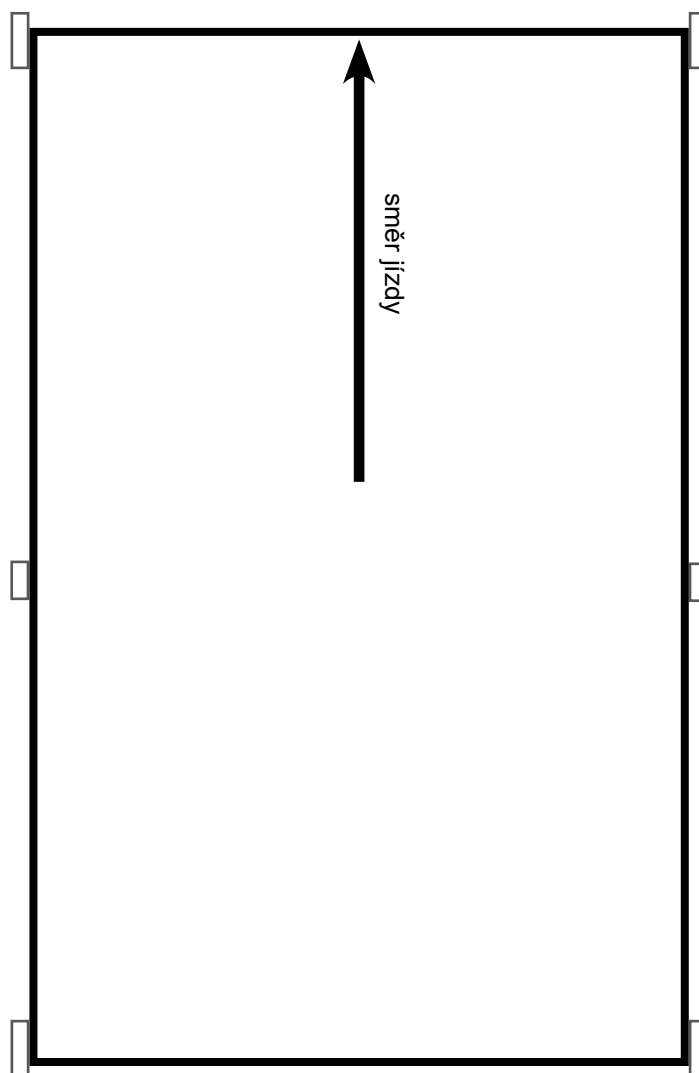
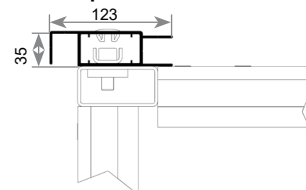
Popis valníku

Sloupek 158mm



- vhodné pro shrnovací bok
- součástí dodávky napínací tyče Ø25 a ráčna PWP

Sloupek 65mm



Poznámka :